

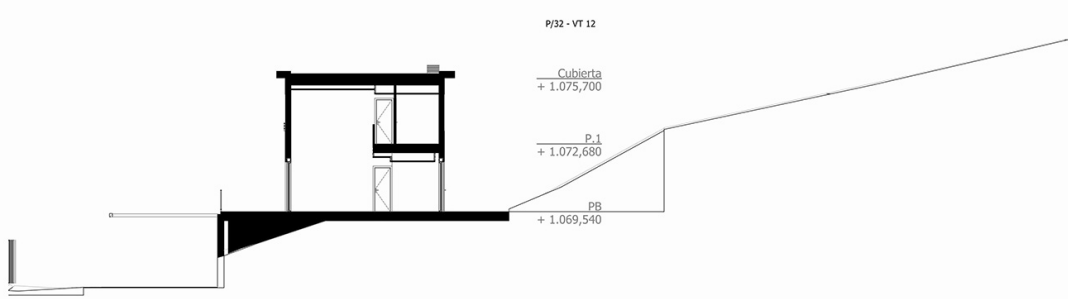
AIR HOMES CLUB

Manzana 23
Plan Parcelal "El Carrascal" IV fase
Vegas de Matute, Segovia

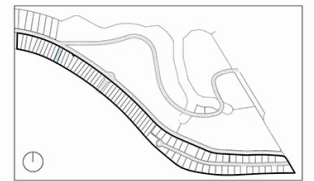
Parcela P.32
597 m²

VT12

P/32 - VT 12



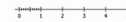
Sección A-A



Situación



Planta de acceso



"La pérgola y trastero son opcionales, se contratan en pack, se representan en el plano para indicar su posible ubicación"

El presente plano no es definitivo, ya que ha sido elaborado conforme al Proyecto Básico del Edificio y, por tanto, la propiedad se reserva la facultad de incluir las modificaciones necesarias por exigencias técnicas o jurídicas y ordenadas por cualesquiera administraciones u organismos públicos, ajustándolo en todo caso al Proyecto de Ejecución. Los elementos accesorios (por ejemplo, el mobiliario, incluido el de la cocina), son meramente ilustrativos. Los giros de puertas y la distribución de aparatos sanitarios no son vinculantes. Las superficies expresadas son aproximadas, pudiendo experimentar modificaciones por razones de índole técnica y/o legal en el desarrollo de la ejecución de las obras.

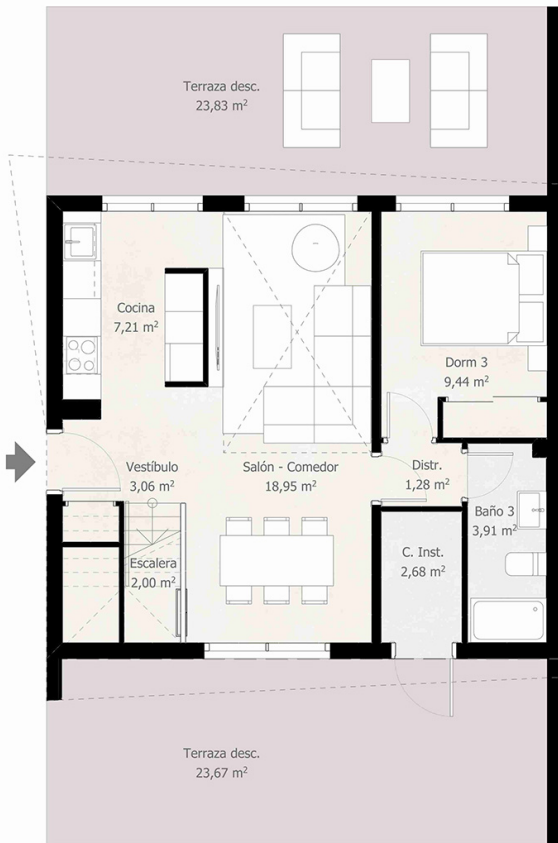


AIR HOMES CLUB

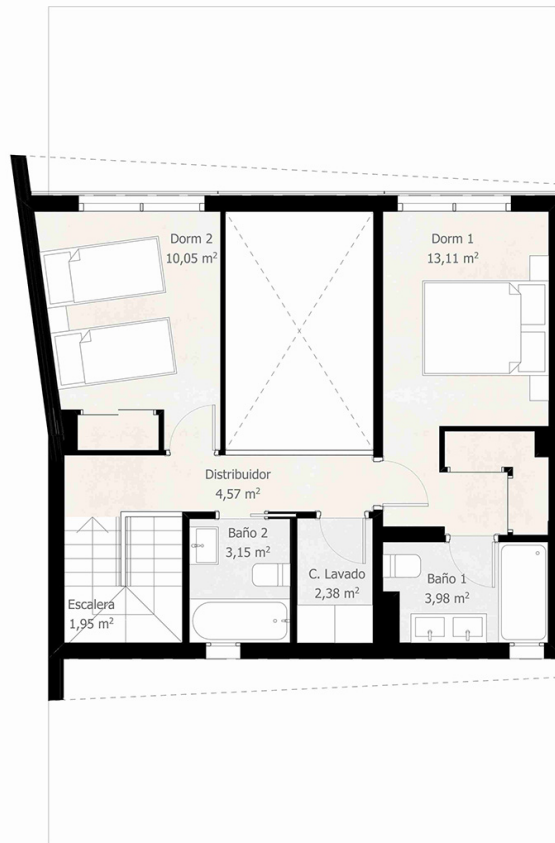
Plan Parcelal "El Carrascal" IV fase
Vegas de Matute, Segovia

Pareda 3D

VT12



Planta Acceso



Planta +1

	Sup. Útil	Int. / Ext.
Planta 0		
- Salón - Comedor	18,95	Interior
- Dorm 3	9,44	Interior
- Cocina	7,21	Interior
- Baño 3	3,91	Interior
- Vestíbulo	3,06	Interior
- C. Inst.	2,68	Interior
- Escalera	2,00	Interior
- Distr.	1,28	Interior
- Terraza desc.	47,50	Exterior
Planta 1		
- Dorm 1	13,11	Interior
- Dorm 2	10,05	Interior
- Distribuidor	4,57	Interior
- Baño 1	3,98	Interior
- Baño 2	3,15	Interior
- C. Lavado	2,38	Interior
- Escalera	1,95	Interior

SUPERFICIES TOTALES		m ²
Útil interior		87,72
Útil exterior		47,50
Construida interior		110,87
Construida exterior		48,22



El presente plano no es definitivo, ya que ha sido elaborado conforme al Proyecto Básico del Edificio y, por tanto, la propiedad se reserva la facultad de incluir las modificaciones necesarias por exigencias técnicas o jurídicas y ordenadas por cualesquiera administraciones u organismos públicos, ajustándolo en todo caso al Proyecto de Ejecución. Los elementos accesorios (por ejemplo, el mobiliario, incluido el de la cocina), son meramente ilustrativos. Los giros de puertas y la distribución de aparatos sanitarios no son vinculantes. Las superficies expresadas son aproximadas, pudiendo experimentar modificaciones por razones de índole técnica y/o legal en el desarrollo de la ejecución de las obras.

"La pérgola y trastero son opcionales, se contratan en pack, se representan en el plano para indicar su posible ubicación"

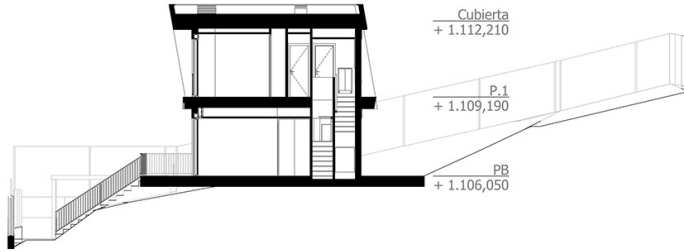


AIR HOMES CLUB

Manzana 23
Plan Parcial "El Carrascal" IV fase
Vegas de Matute, Segovia

Parcela P.01/29
510 m²

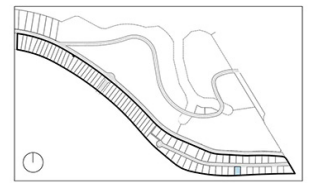
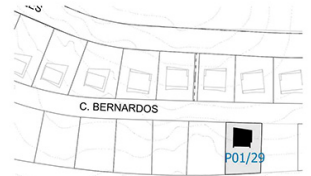
VT14



Sección A-A



Planta de acceso



"La pérgola y trastero son opcionales, se contratan en pack, se representan en el plano para indicar su posible ubicación"

El presente plano no es definitivo, ya que ha sido elaborado conforme al Proyecto Básico del Edificio y, por tanto, la propiedad se reserva la facultad de incluir las modificaciones necesarias por exigencias técnicas o jurídicas y ordenadas por cualesquiera administraciones u organismos públicos, ajustándolo en todo caso al Proyecto de Ejecución. Los elementos accesorios (por ejemplo, el mobiliario, incluido el de la cocina), son meramente ilustrativos. Los giros de puertas y la distribución de aparatos sanitarios no son vinculantes. Las superficies expresadas son aproximadas, pudiendo experimentar modificaciones por razones de índole técnica y/o legal en el desarrollo de la ejecución de las obras.



AIR HOMES CLUB

Plan Parcial "El Carrascal" IV fase
Vegas de Matute, Segovia

Aislada 3D

VT14



Planta Acceso

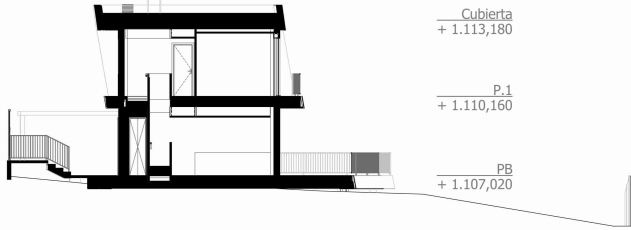


Planta +1

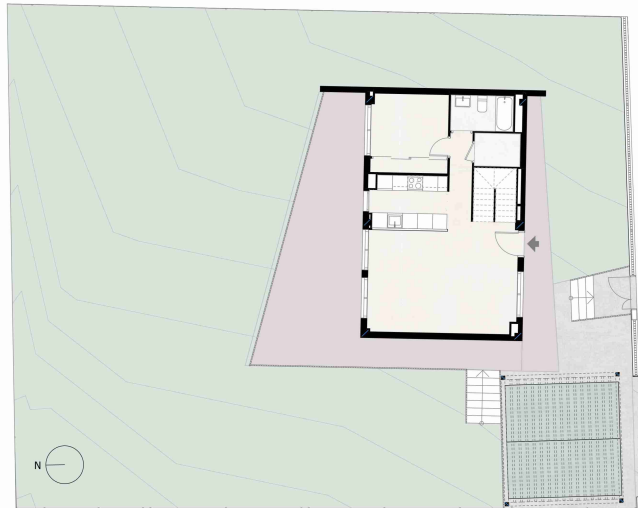
	Sup. Útil	Int. / Ext.
Planta 0		
- Salón-Comedor	23,30	Interior
- Cocina	7,45	Interior
- Distribuidor	4,91	Interior
- C. Inst.	3,23	Interior
- Escalera	1,94	Interior
- Vestibulo	1,86	Interior
- Aseo	1,61	Interior
- Lav.	1,39	Interior
- Terraza desc.	38,42	Exterior
- Terraza cub.	12,16	Exterior
Planta 1		
- Dorm 1	14,09	Interior
- Dorm 2	9,75	Interior
- Dorm 3	9,03	Interior
- Baño 1	5,07	Interior
- Distribuidor	3,64	Interior
- Baño 2	3,44	Interior
- Escalera	1,94	Interior
SUPERFICIES TOTALES	m²	
Útil interior	92,65	
Útil exterior	50,58	
Construida interior	117,47	
Construida exterior	50,58	



P/01/17 - VT 13.1



Sección A-A

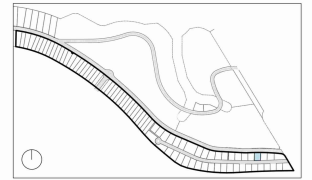
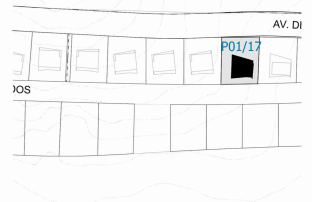


Planta de acceso

AIR HOMES CLUB

Manzana 23
Plan Parcial "El Carrasca" IV fase
Vegas de Matute, Segovia

Parcela P.01/17 VT13.1
491 m²



"La pérgola y trastero son opcionales, se contratan en pack, se representan en el plano para indicar su posible ubicación"

El presente plano no es definitivo, ya que ha sido elaborado conforme al Proyecto Básico del Edificio y, por tanto, la propiedad se reserva la facultad de incluir las modificaciones necesarias por exigencias técnicas o jurídicas y ordenadas por cualesquiera administraciones u organismos públicos, ajustándolo en todo caso al Proyecto de Ejecución. Los elementos accesorios (por ejemplo, el mobiliario, incluido el de la cocina), son meramente ilustrativos. Los giros de puertas y la distribución de aparatos sanitarios no son vinculantes. Las superficies expresadas son aproximadas, pudiendo experimentar modificaciones por razones de índole técnica y/o legal en el desarrollo de la ejecución de las obras.



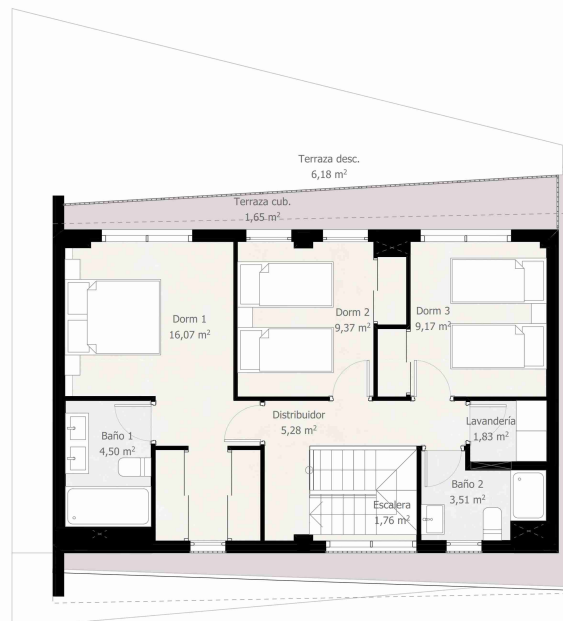
AIR HOMES CLUB

Plan Parcial "El Carrasca" IV fase
Vegas de Matute, Segovia

Aislada 4D VT13.1.s



Planta Acceso



Planta +1

	Sup. Útil	Int. / Ext.
Planta 0		
- Salón - Comedor	22,37	Interior
- Dorm. 4	9,59	Interior
- Cocina	7,74	Interior
- Baño 3	3,45	Interior
- Vestíbulo	2,74	Interior
- C. Inst.	2,31	Interior
- Distr.	2,11	Interior
- Escalera	1,71	Interior
- Terraza desc.	36,98	Exterior
- Terraza cub.	15,20	Exterior
Planta 1		
- Dorm 1	16,07	Interior
- Dorm 2	9,37	Interior
- Dorm 3	9,17	Interior
- Distribuidor	5,28	Interior
- Baño 1	4,50	Interior
- Baño 2	3,51	Interior
- Lavandería	1,83	Interior
- Escalera	1,76	Interior
- Terraza desc.	6,18	Exterior
- Terraza cub.	1,65	Exterior
SUPERFICIES TOTALES	m²	
Útil interior	103,51	
Útil exterior	60,01	
Construidas interior	128,83	
Construidas exterior	60,01	

El presente plano no es definitivo, ya que ha sido elaborado conforme al Proyecto Básico del Edificio y, por tanto, la propiedad se reserva la facultad de incluir las modificaciones necesarias por exigencias técnicas o jurídicas y ordenadas por cualesquiera administraciones u organismos públicos, ajustándolo en todo caso al Proyecto de Ejecución. Los elementos accesorios (por ejemplo, el mobiliario, incluido el de la cocina), son meramente ilustrativos. Los giros de puertas y la distribución de aparatos sanitarios no son vinculantes. Las superficies expresadas son aproximadas, pudiendo experimentar modificaciones por razones de índole técnica y/o legal en el desarrollo de la ejecución de las obras. "La pérgola y trastero" son opcionales, se contratan en pack, se representan en el plano para indicar su posible ubicación"

